

# DOBERMAN

CALIDAD ARGENTINA

01

# CATÁLOGO

INDUMENTARIA PARA EMPRESAS



[www.doberman.ar](http://www.doberman.ar)

 **TEXNOA**  
FABRICA DE ROPA INFORMAL Y DE TRABAJO

CUIT 30-71816061-4

Ruta 9 km 1285 (Empalme rp302)  
Lastenia - Tucumán | CP4111

[ventas.texnoasas@gmail.com](mailto:ventas.texnoasas@gmail.com)  
VENTAS +54 9 3813 95-2623



# USO INTENSIVO

**DOBERMAN**  
CALIDAD ARGENTINA

**Indumentaria  
para Empresas**

## CONJUNTOS

**> TRABAJO <**

CAMISA Y PANTALÓN

**> JEANS DE TRABAJO <**

CAMISA Y PANTALÓN

**> CARGO <**

CAMISA Y PANTALÓN

- ▶▶▶ BOMBACHAS DE CAMPO
- ▶▶▶ MAMELUCOS
- ▶▶▶ DELANTAL
- ▶▶▶ PARKA/CAMPERA/CHALECO DE GABARDINA
- ▶▶▶ PRIMERA PIEL
- ▶▶▶ CALZADO DE SEGURIDAD



## CONJUNTO DE TRABAJO

### CAMISA & PANTALÓN

Tela de Gabardina de trabajo  
**100% algodón:** 6 OZ camisa y 8 OZ pantalón.  
Pantalón con botón metálico y bolsillo metro.

#### COLORES



BEIGE



VERDE



AZULINO



AZUL  
MARINO



AZUL  
FRANCIA



BLANCO



NARANJA



**OPCIÓN REFLECTIVA**





**OPCIÓN REFLECTIVA**

## CONJUNTO JEAN DE TRABAJO

### CAMISA & PANTALÓN

Tela de Jean  
**100% algodón:** 7 OZ camisa y 13 OZ pantalón  
(10,5 OZ pantalón de verano)  
Prendas en corte clásico y pantalón con botón  
metálico.





## CONJUNTO CARGO

### CAMISA & PANTALÓN

Con bolsillos con fuelle y tapas.  
Camisa con charretera.

#### COLORES



BEIGE



VERDE



TIZA



AZUL  
MARINO



NEGRO



GRIS  
TOPO



CAMUFLADOS





## BOMBACHA DE CAMPO

Tela de Gabardina de trabajo

**100% algodón de 8 OZ.**

Con pinzas y presillas para regulación en la cintura y botamangas con ajuste con botón.

### COLORES



BEIGE



VERDE



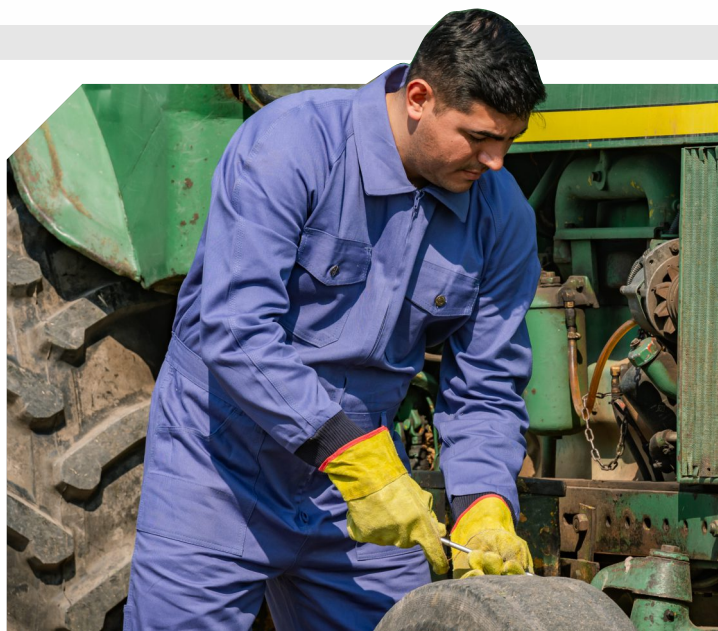
AZUL  
MARINO



TIZA



NEGRO



## MAMELUCO DE TRABAJO

Tela de Gabardina de trabajo

**100% algodón de 8 OZ.**

Con cierre frontal, puños con morley y bolsillos con tapa en el pecho.

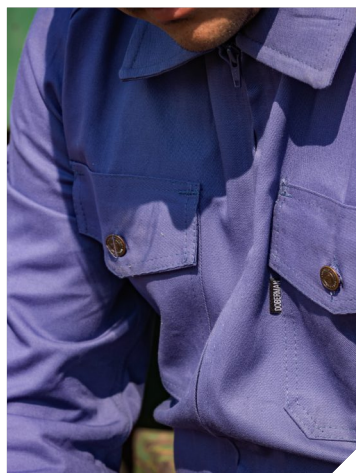
### COLORES



AZULINO



AZUL  
MARINO



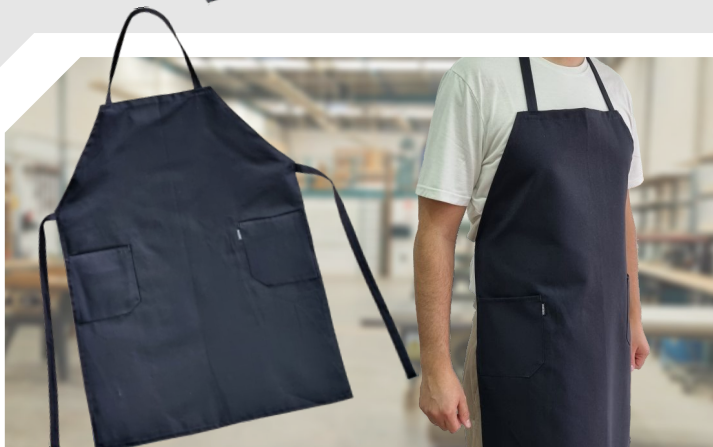


## **PARKA DE GABARDINA**

Tela de gabardina, con guata y tafeta interna.  
Capucha desmontable.  
Puños con morley y bolsillos con tapa.

## **CAMPERA/CHALECO DE GABARDINA**

Tela de gabardina, con guata y tafeta interna.  
Bolsillos con tapa y cuello alto.



## **DELANTAL PARA MECÁNICOS**

Tela de Gabardina de trabajo o de jean  
**100% algodón.**  
Protección contra la suciedad.  
Correas ajustables y bolsillos



## **CONJUNTO PRIMERA PIEL**

### **CAMISETA & PANTALÓN ESCOPETA**

Tela de interlock de algodón

# CALZADO DE SEGURIDAD



## Botín francés dieléctrico

Puntera acero  
(ops. puntera plástica)  
Cuero Flor | Planta pu/pu  
Talles 36-47



## Botín Boro Cas

Puntera acero  
(ops. puntera plástica)  
Cuero Flor | Planta pu/pu  
Talles 36-47



## Botín Pifer

Puntera acero  
(ops. puntera plástica)  
Cuero Flor | Planta PVC  
Talles 36-47



## Zapatilla Sneaker X Negra

Puntera composite  
Plantilla confort  
Cuero Flor | Planta pu/pu  
Talles 36-46



## Bota Petrombu sin forro

Puntera acero  
(ops. puntera plástica)  
Cuero Flor | Plantilla confort  
Planta pu/pu  
Talles 36-47



## Bota Industrial

Puntera acero  
(ops. sin puntera -  
plantilla de acero)  
Planta y caña PVC  
Talles 35-47



#### FÁBRICA Y VENTAS

 **Ruta 9 Km1285**  
LASTENIA, TUCUMÁN

 **3813 952 623**

[ventas.texnoasas@gmail.com](mailto:ventas.texnoasas@gmail.com)

#### SUCURSAL

 **Maipú 258**  
SMT, TUCUMÁN

 **3813 473 988**

 [doberman.official](https://www.instagram.com/doberman.official)